

---

---

# Praktické rady ke komunitárním programům

Michal Kadera, CEBRE

Jihlava, 18. prosince 2008

**CEBRE**

CZECH BUSINESS REPRESENTATION

# Co je CEBRE?

---

---

## CEBRE - Česká podnikatelská reprezentace při EU

Zastoupení českých podnikatelů a zaměstnavatelů při EU

Založeno Svazem průmyslu a dopravy ČR, Hospodářskou komorou ČR a Konfederací zaměstnavatelských a podnikatelských svazů ČR v roce 2002 za podpory agentury MPO CzechTrade



**CEBRE**

CZECH BUSINESS REPRESENTATION

# Co CEBRE podnikatelům nabízí?

---

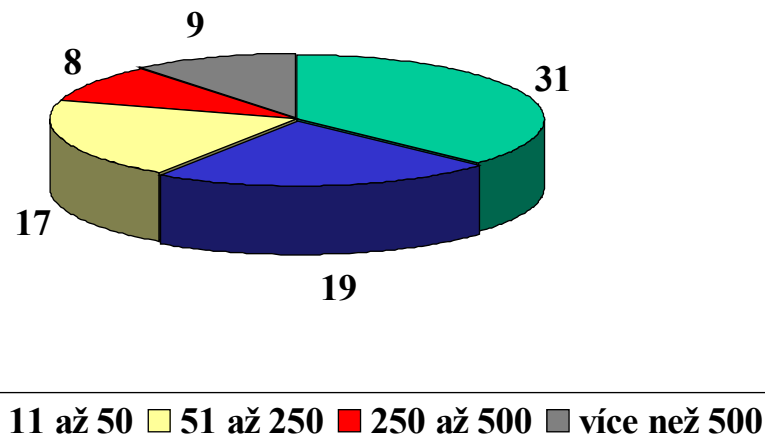
---

- I. Informační servis pro podnikatele - různé oblasti evropské legislativy, komunitární programy, zajímavé události, hledání projektových partnerů
- I. Zastupování zájmů českých podnikatelů u evropských institucí (EP, Komise, EHSV) a evropských podnikatelských federací
- I. Vzdělávání podnikatelů a manažerů v oblasti EU (konference, semináře, pracovní snídaně, články, publikace, stáže, delegace)

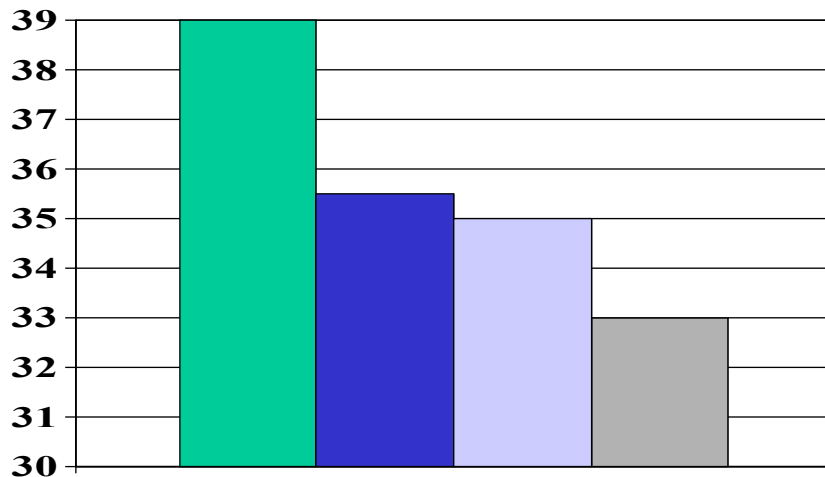
# Co o kom. programech víme?

- Anketa realizovaná CEBRE a servrem BusinessInfo.cz
- Mediální podpora EurActiv.cz a měsíčníku DOTACE
- Téměř 600 respondentů
- 95% se zajímá o programy a fondy EU

Respondenti dle velikosti firmy



# Nejznámější fondy a programy EU?



- OP Podnikání pro inovace
- OP Lidské zdroje a zaměstnanost
- Komunitární vzdělávací programy (Erasmus, Leonardo)
- Předvstupní programy (Phare, Sapard)

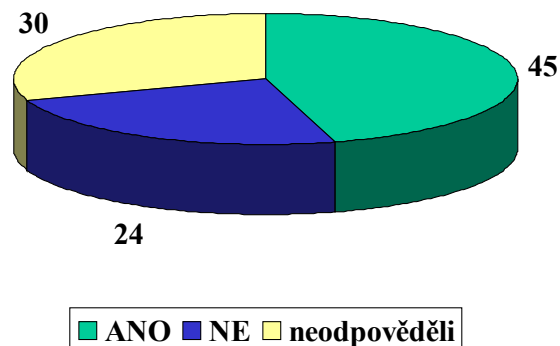
**Komunitární programy (zejména decentralizované řízení) jsou na tom s povědomím podnikatelů překvapivě dobře!**

# Zkušenosti s fondy EU

## Největší problémy s přípravou:

- Náročné zpracování žádosti se všemi náležitostmi (26%)
- Dlouhé lhůty ke schválení a poskytnutí plateb (19%)
- Složitý proces podání žádosti (16%)

Zkušenost s fondy a programy EU

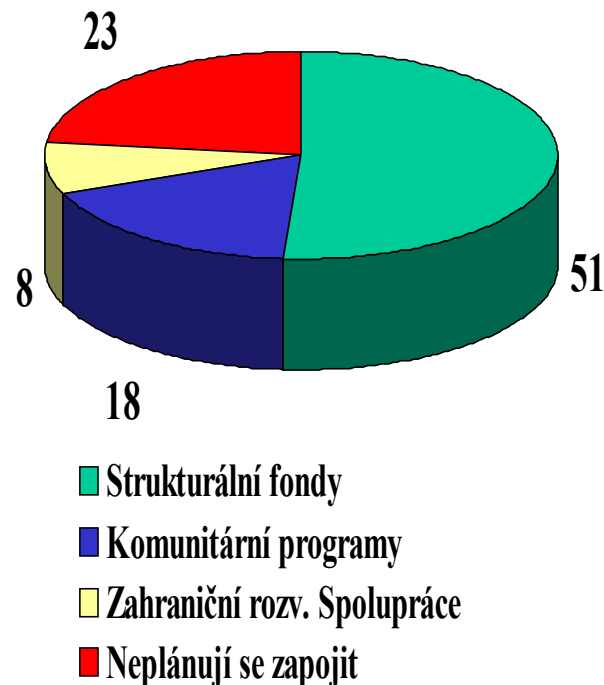


# Další plány s fondy EU

## Jaká pomoc je potřeba?

- Monitoring výzev pro předkládání projektů (38%)
- Předběžné posouzení projektového záměru (36%)
- Pomoc vyhlášovatele programu při zpracování žádosti (30%)

## Jaké plánují podnikatelé další zapojení?



# K čemu programy jsou

---

---

- ✓ **Doplňkový zdroj financování aktivit**
- ✓ **Nadstavba lokálních / regionálních / národních dotačních schémat a strukturálních fondů**
- ✓ **Realizace zajímavého doplňkového projektu (ale často ne v „core business“)**



# K čemu programy NEjsou

---

---

*„Mám projekt a chci na něj peníze z té Únie...“*

- ✓ **Financování běžných investičních projektů**
- ✓ **Přilepšení firemního rozpočtu**
- ✓ **Jednoduché finanční zdroje**

# Kde začít?

---

---

***„Viděl jsem výzvu a zní docela zajímavě.....“***  
**= pravděpodobný neúspěch**

- 1. Orientovat se v podporovaných tématech**
- 2. Dlouhodobě sledovat vybrané finanční nástroje (pracovní plán a priority)**
- 3. Připravovat konsorcium**
- 4. Najít konzultanta / poradce**

# Sami nebo s konzultanty?

---

---

Využívání konzultantů není běžné – **jen 15 %**

- ✓ Při **hledání externích konzultantů** se rozhoduje podle doporučení obchodních partnerů (48%) nebo vypsání výběrového řízení (18%)
- ✓ Ale klienti byli s jejich službami **spokojeni** (32%) nebo **spíše spokojeni** (47%)

# Jak může pomoci CEBRE?

---

---

- ✓ **Denní monitoring aktuálních výzev komunitárních programů a grantů jednotlivých DG Evropské komise**
- ✓ **Pomoc s hledáním projektového partnera**
- ✓ **Vyhledání potenciálního fondu nebo programu pro daný projektový záměr**
- ✓ **Pravidelné články o komunitárních programech (např. měsíčník DOTACE nakladatelství Economia)**
- ✓ **Pořádání anket, konferencí, účast na seminářích, konferencích, apod.**

# Dotazy...

---

---

Máte nějaké otázky?

**CEBRE**

CZECH BUSINESS REPRESENTATION

# Děkuji Vám za pozornost!

---

---

Michal Kadera, ředitel CEBRE

[Michal.Kadera@cebre.cz](mailto:Michal.Kadera@cebre.cz)

Web: [www.cebre.cz](http://www.cebre.cz)

**CEBRE**

CZECH BUSINESS REPRESENTATION