
FINANCOVÁNÍ MSP S PODPOROU EIB A EVROPSKÉHO FONDU PRO STRATEGICKÉ INVESTICE

Jan Hanuš, Komerční banka
Seminář Investiční plán pro Evropu
MSV, 5.10.2016

NA PARTNERSTVÍ ZÁLEŽÍ



Proč?

- MSP zaměstnávají v EU zhruba 2/3 zaměstnanců a vytvářejí více než 50% přidané hodnoty
- V EU zaměstnávají více než 90 mil. lidí
- Dlouhodobě roste přidaná hodnota i její podíl na celkovém výkonu ekonomiky
- Stabilizující segment trhu
- Potenciál pro budoucí růst
- Citlivější na výkyvy ekonomiky
- Podpora MSP je klíčovou součástí strategie Komerční banky

■ **Výhody**

- Programy designovány „bankou“ pro „banky“ – cílí na odstranění hlavních překážek při financování
- Předem jasné podmínky pro klienty
- Rozhodování o zařazení do programu je delegováno, žádný zdlouhavý schvalovací proces
- Vše je součástí běžného úvěrového procesu a smluvní dokumentace
- Klienti spolupracují pouze s KB, odpadá administrativa navíc
- KB individuálně posuzuje každý obchodní případ

■ **Nevýhody**

- Nedostatek prostředků
 - nutnost pozastavovat běžící úvěrové programy
 - snížení motivace obchodní sítě

KB partnerem příjemců zvýhodněných programů

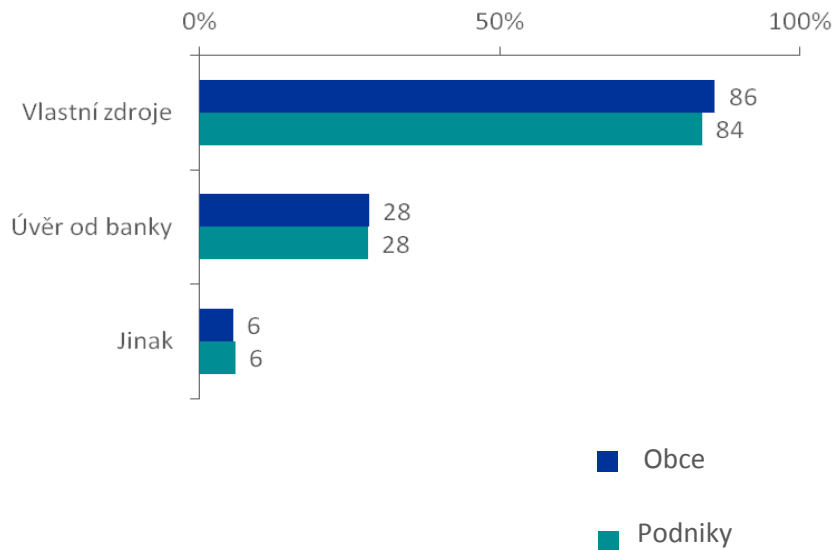
- Zvýhodněné úvěrové a záruční programy ve spolupráci s EIB, EIF, CEB
 - Celkový objem ve výši 21,3 mld. Kč
 - Celkový počet úvěrů 1 264 úvěrů

- Rozšíření portfolia o další zvýhodněné programy + pokračování stávajících
 - EuroEnergie – exkluzivně v KB ve spolupráci s EIB (2,1 mld. Kč záruk a úvěrů na úspory energií)
 - EuroPremium Young (dalších 1,4 mil. mld. Kč)
 - EuroMuni (dalších 1,4 mil. mld. Kč)
 - COSME, Microfinance (3,9 mld. Kč)

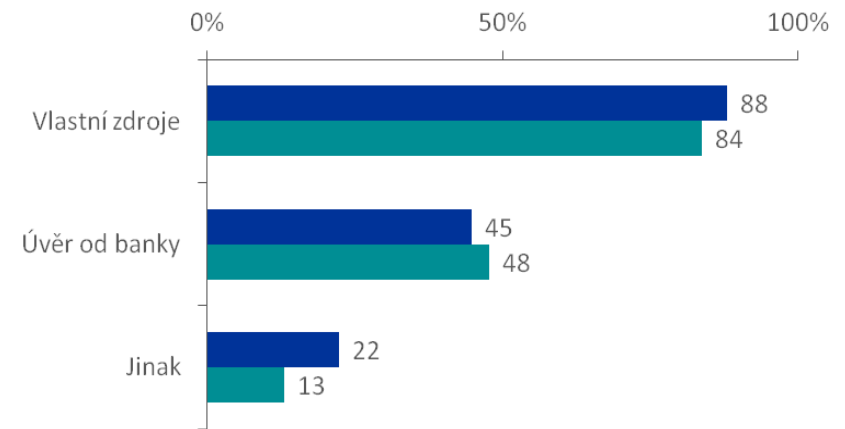
Spolufinancování dotací úvěrem v minulém programovacím období (průzkum IPSOS, 2015)

- Téměř 30% obcí i firem využilo k financování projektu úvěr
- Téměř 50% využití úvěru plánuje i v novém období

2007-2013



2014-2020



EuroPremium Young



Podpora podnikům
zaměstnávajícím mladé.
Úroková výhoda od EIB.

EuroInovace



Podpora inovativních
podniků.
50% „risk-sharing“ od EIF.

EuroMuni



Podpora rozvoje municipalit.
Úroková výhoda od CEB.

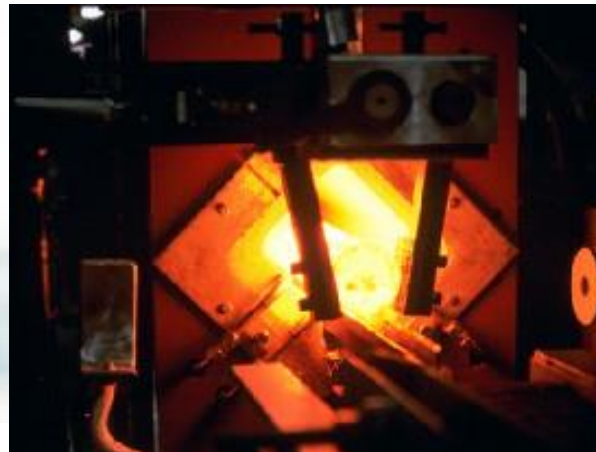
COSME, MICROFINANCE „start-upy“



Podpora začínajících podnikatelů.

50%/80% záruka od EIF.

EuroEnergie



Podpora energeticky úsporných projektů.

80% záruka od EIB a úvěr s úrokovou výhodou.

Program JESSICA



Podpora revitalizace bytových domů.

Úroková výhoda z IOP (ERDF).

Chytré financování

- Zvýhodněný úvěr z programu EuroPremium Young (EIB)
 - Snížený úrok o 0,3% p.a.
- Využití záruky EuroInovace (EIF)
 - Výrazně snížené požadavky na zajištění, firmě se uvolní ruce při nakládání s majetkem nebo odpadá požadavek na jiné zajištění
 - Další sleva z úrokové sazby (cca desetiny %) – programy lze kombinovat
 - Žádná administrativa navíc – vše vyřizuje KB
- Projekt získá dotaci z EU
 - Například z OP Podnikání a inovace pro konkurenceschopnost – investiční dotace typicky 25-45% (i vyšší)
 - Investiční náklady skokově klesají o desítky procent
 - Splácení úvěru je výrazně kratší a celkové úrokové náklady nižší
 - Je nutná administrativa navíc a ta s sebou nese náklady - dotace se nevyplatí každému, ale při větší dotaci je užitek řádově vyšší než náklady
 - S administrativou může pomoci dotační specialista KB ☺
- Projekt je etapizován a dotace se čerpá po částech
 - Celkový úvěrový limit je nižší, protože je po každé etapě umořován z přijaté dotace



Příklad z praxe

- Výroba strojů na zpracování půdy, mulčovačů a dopravní techniky
- Firma založena 1997, dnes střední podnik (do 250 zaměstnanců)
- Výrazný rozvoj firmy v posledních letech
 - Investice do nemovitostí, technologií, vývoje
 - Celkem 10 projektů, celková dotace cca 71 mil. Kč
- Příklad projektu
 - Rozšíření ICT kapacit výrobního závodu (2 etapy - 2013, 2014)
 - Poskytnuty úvěry ve výši 8,5 mil. Kč, resp. 3,4 mil. Kč
 - 50% EU dotace z OPPI – použito jako mimořádná splátka
 - Splaceno o 3, resp. 2 roky dříve než bez dotace
 - Úspora na úrocích cca 250 tis. Kč
- Inovativní klient – využita záruka EuroInovace
 - Snížené požadavky na zajištění úvěru, snížená úroková sazba
 - Úspora na úrocích cca 37 tis. Kč
- Plánuje další investice např. do školícího střediska
 - Opět nejspíše s využitím zvýhodněného úvěru EuroPremium Young, záruky EuroInovace a dotací



- Elektronický magazín (zdarma)
- Obsah:
 - Hlavní téma
 - podrobnější informace k vybranému tématu
 - Jak to dělají jinde
 - příklad úspěšné realizace projektu
 - Zaostřeno na dotace
 - aktuální informace z oblasti dotací
- Ke stažení na: www.eupoint.cz

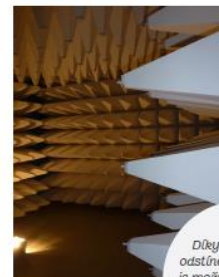


Jak to dělají jinde

Rozšíření vývojového centra v ABEGU

Jméno společnosti ABEGU je již přes 20 let zárukou bezpečnosti a kvality v oblasti energetiky, vodárenství a teplárenství. Mezi hlavní služby poskytované společností v těchto oblastech patří měření elektromagnetické kompatibility, diagnostika metalických potrubí, diagnostika kabelů, zkoušky elektrické bezpečnosti a zajištění spolehlivosti.

Pro neustálé zkvalitňování nabízených služeb disponuje ABEGU výzkumným centrem, které je zaměřeno na vývoj nových metod měření a jejich následný rozvoj. V minulém roce společnost ABEGU začala s rozšiřováním vývojového centra v rámci projektu podpořeného z dotačních fondů EU, díky kterému přibývá nové přístrojové vybavení a byla vybudována bezdrazová komora. V komoře je v rámci výzkumu prováděno odlaďování nových i stávajících měřicích metod. Díky zkvalitnění odstíněných prostor na bezdrazově je navíc možné poskytnout klientům služby na vyšší úrovni a oslovit další potenciální zákazníky.



„Projekt jsme začali realizovat začátkem loňského roku. Jeho první etapa byla úspěšně uzavřena k 31. 12. 2013 a dotace na tuto etapu byla po kontrole proplacena.“

O postupu prací informuje účastník projektu Lukáš Lejsek a dodává: „V současnosti probíhají práce na druhé etapě, která má být dle harmonogramu ukončena k 31. 12. 2014.“

“
Díky zkvalitnění odstíněných prostor je možné poskytnout klientům služby na vyšší úrovni.
”

I přesto, že práce na první části byly dokončeny podle plánu, není realizace zdaleka jednoduchá. Obor činnosti společnosti spadá do oblasti služeb intenzivních znalostí (High-tech services), práce na projektu jsou tak spojeny s vysokou technologickou náročností a potřebnými znalostní personálu. Měřicí metody, které firma v rámci projektu rozvíjí, jsou nové nejen v České republice, ale v celé Evropské unii.

Financování projektu

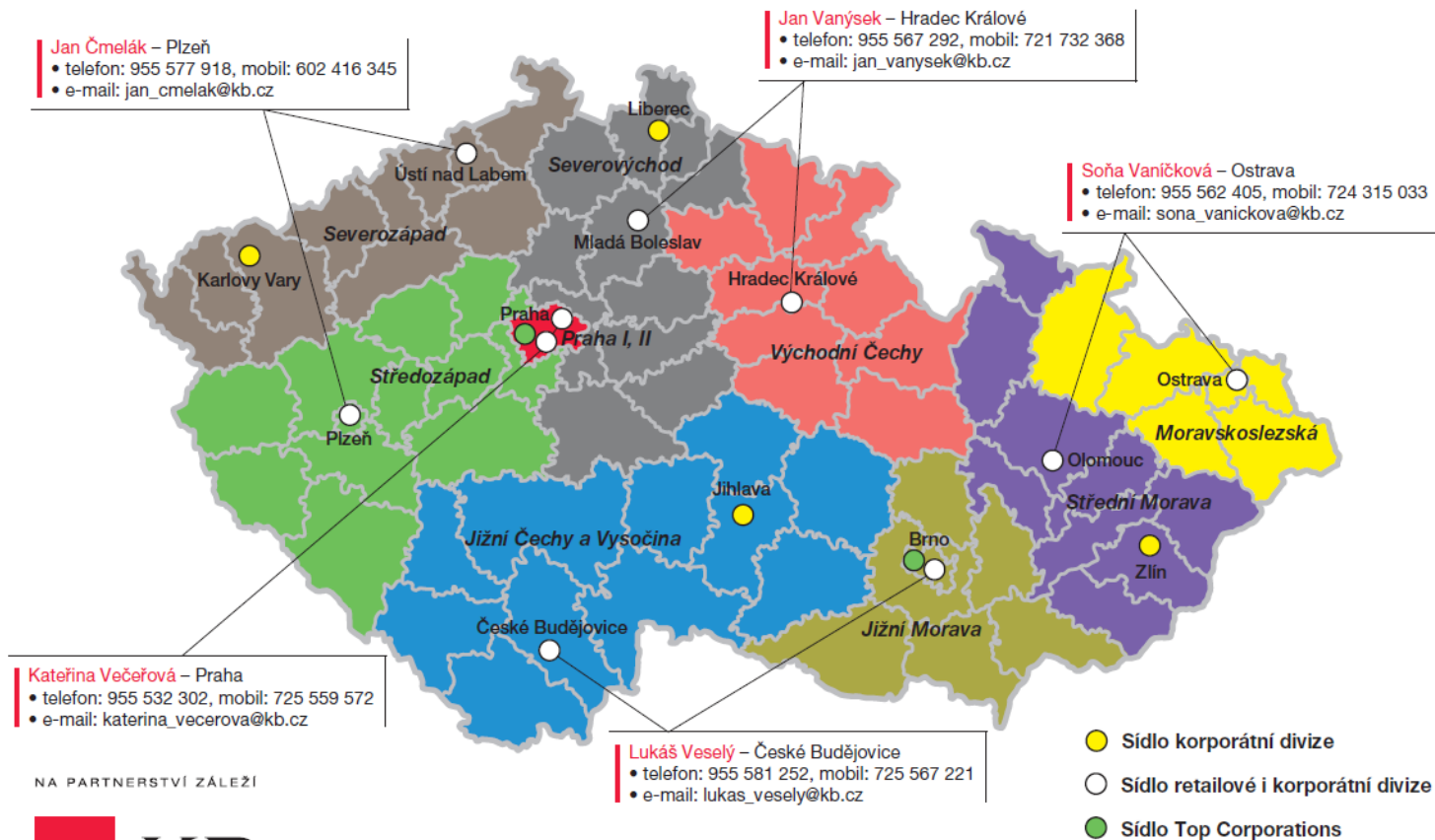
„Projekt je financován v rámci OPPT, programu Podpora výzkumu a vývoje, podprogramu Potenciál – Výzva III. Způsobilé výdaje v rámci projektu pod názvem Rozšíření VaV centra ABEGU jsou dotovány do výše 60 %. Celkové výdaje za všechny etapy projektu jsou 14 000 000 Kč,“ vysvětluje L. Lejsek.

Na realizaci projektu firma využila revolvinového úvěru Komerční banky, která svému dlouhodobému klientovi vyšla plně vstříc a připravila úvěr šitý na míru harmonogramu zmíněného projektu. Veškeré investiční náklady spojené s projektem jsou propláceny z tohoto úvěru. Jediné, co klient potřebuje k proplacení, je vyplnit stručnou žádost a doložit daný výdaj fakturou od dodavatele.



Specialisté KB EU Point v regionech ČR

SPECIALISTÉ KB EU POINT



NA PARTNERSTVÍ ZÁLEŽI



Děkuji za pozornost!

JAN HANUŠ

Manager of KB EU POINT
Sales Promotion Corporate
Corporate Banking

Komerční banka, a. s.
Na Příkopě 969/33
114 07 Praha 1

tel: +420 955 532 506
fax: +420 955 532 007
gsm: +420 725 530 340
e-mail: jan_hanus@kb.cz

www.kb.cz

www.eupoint.cz



NA PARTNERSTVÍ ZÁLEŽÍ

