

A photograph of a modern building with a large glass facade. The glass reflects the sky and clouds. A blue rounded rectangle is overlaid on the right side of the image, containing the text 'Doporučení pro ČR'.

Doporučení pro ČR

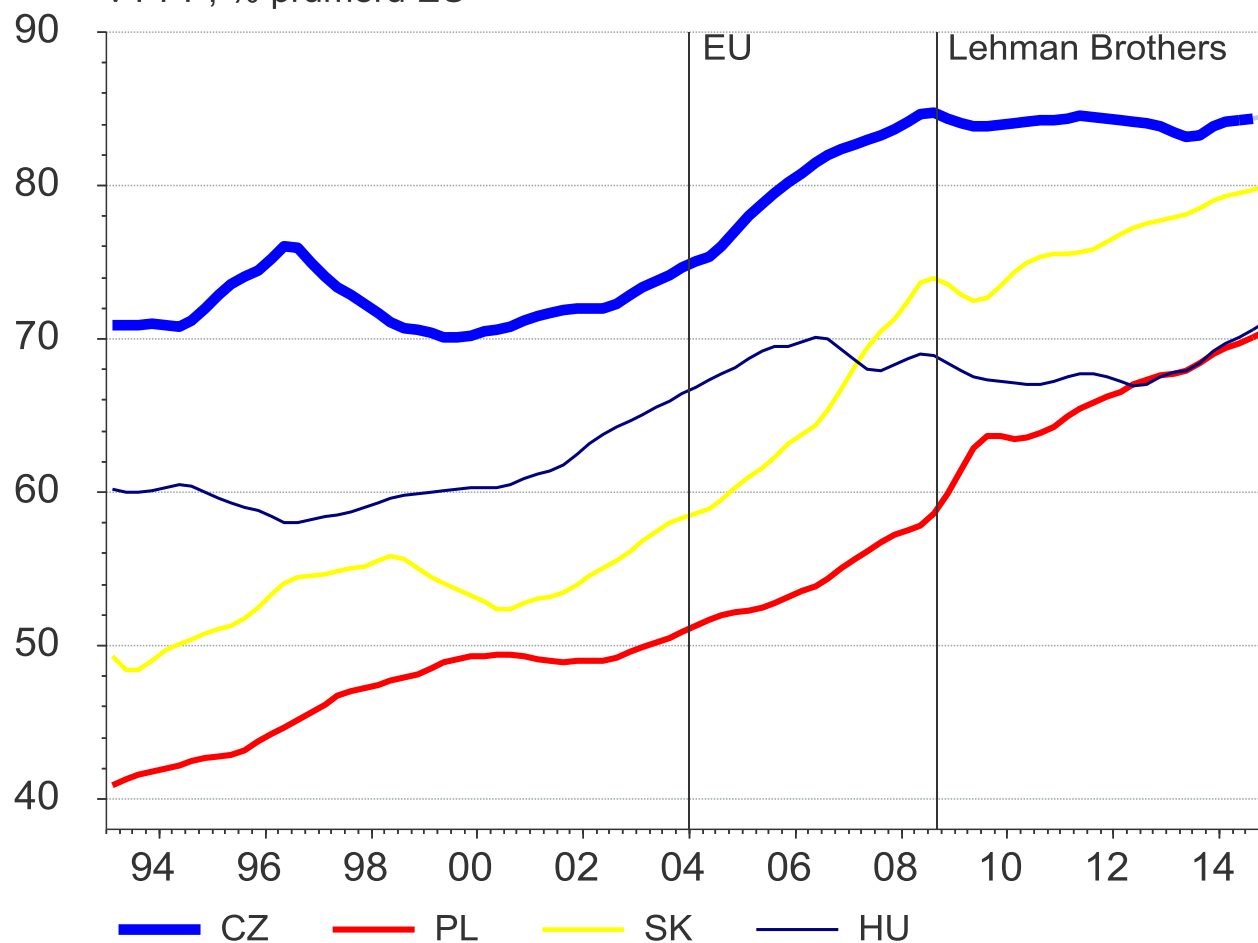


Jan Bureš, hlavní ekonom Era Poštovní spořitelny

Středoevropská dimenze - růst skrze prosté dohánění u konce?

HDP na hlavu

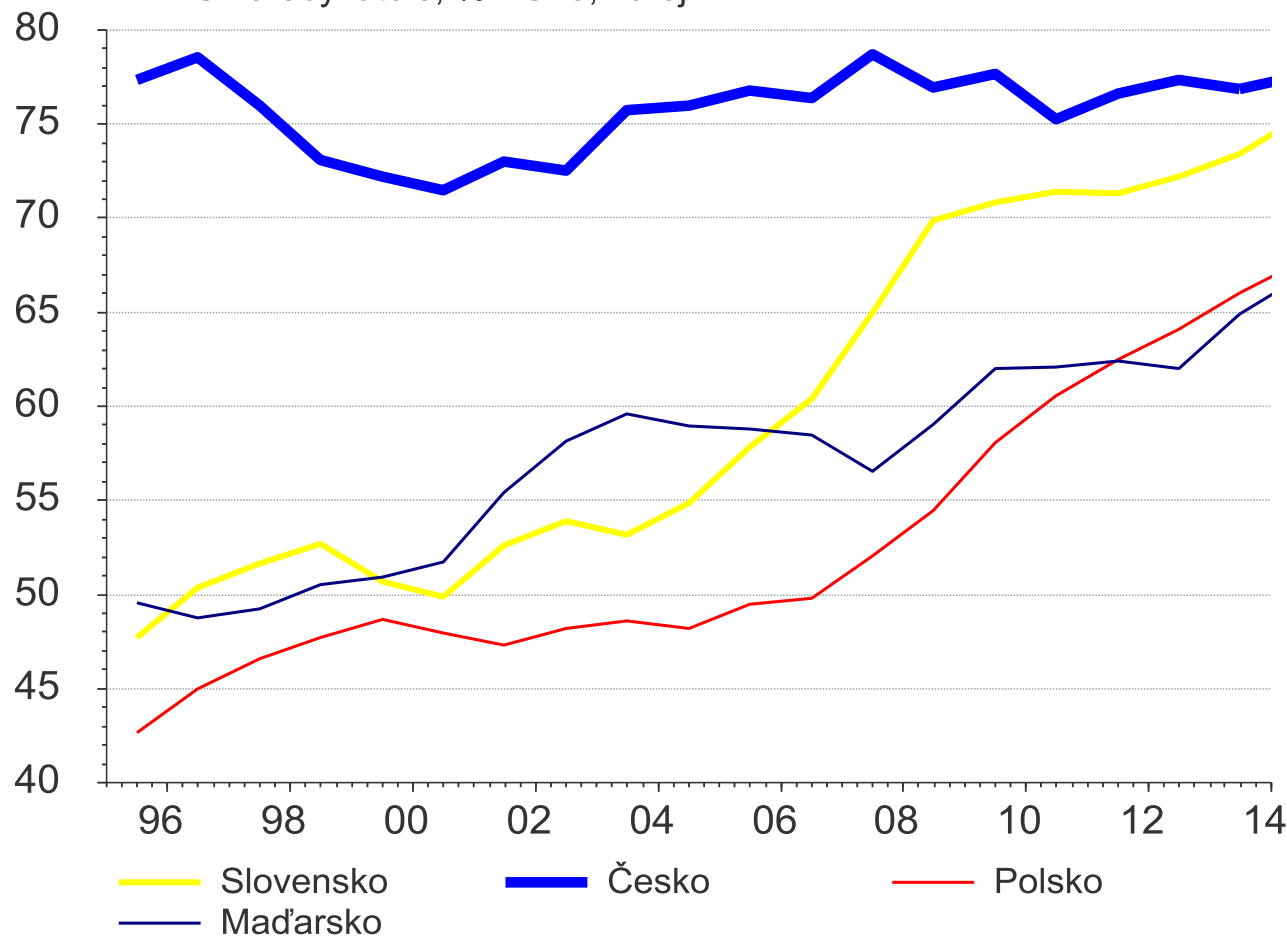
v PPP, % průměru EU



Source: Thomson Reuters Datastream / Oxford Economics

Hrubý národní disponibilní důchod

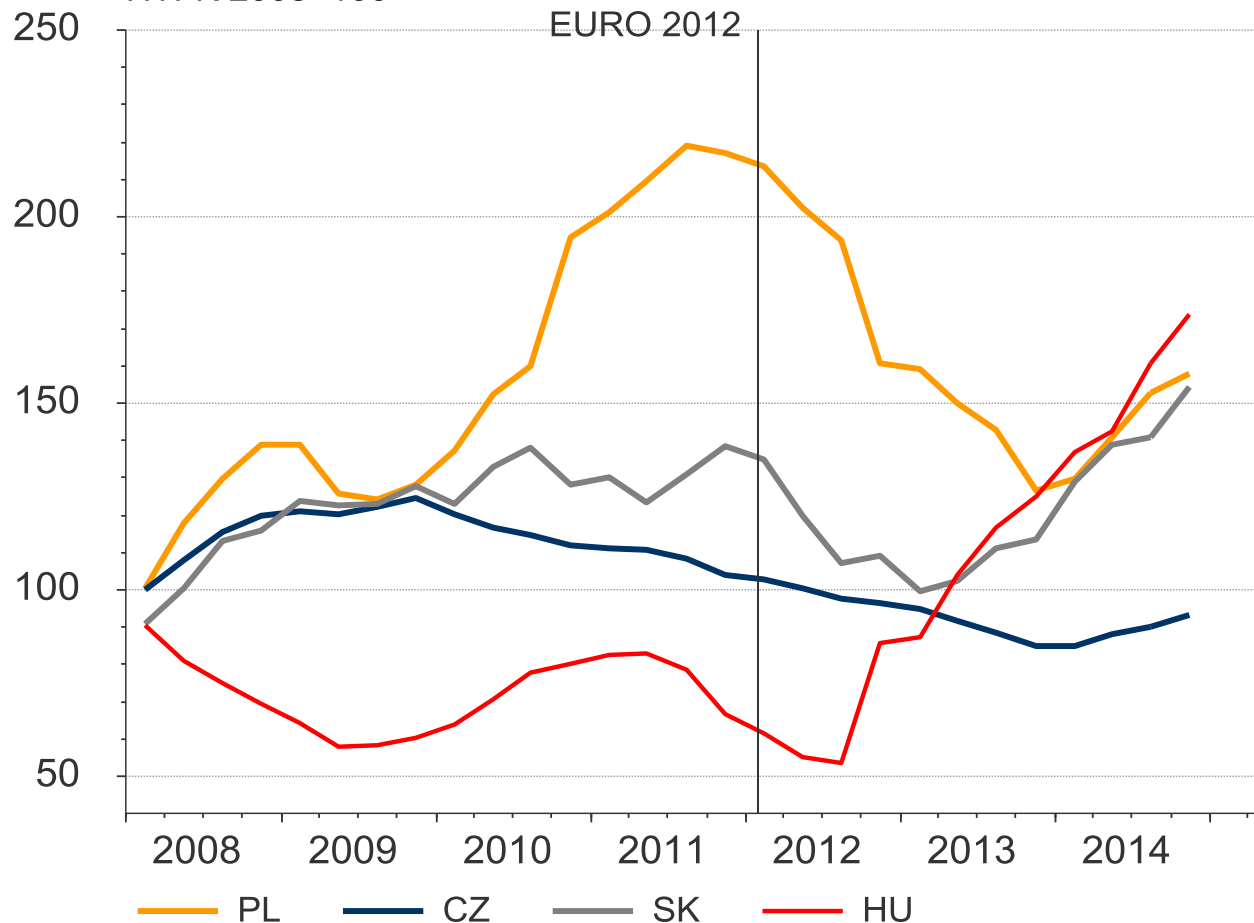
v PPS na obyvatele, % EU28, zdroj: EK



Source: Thomson Reuters Datastream / EC

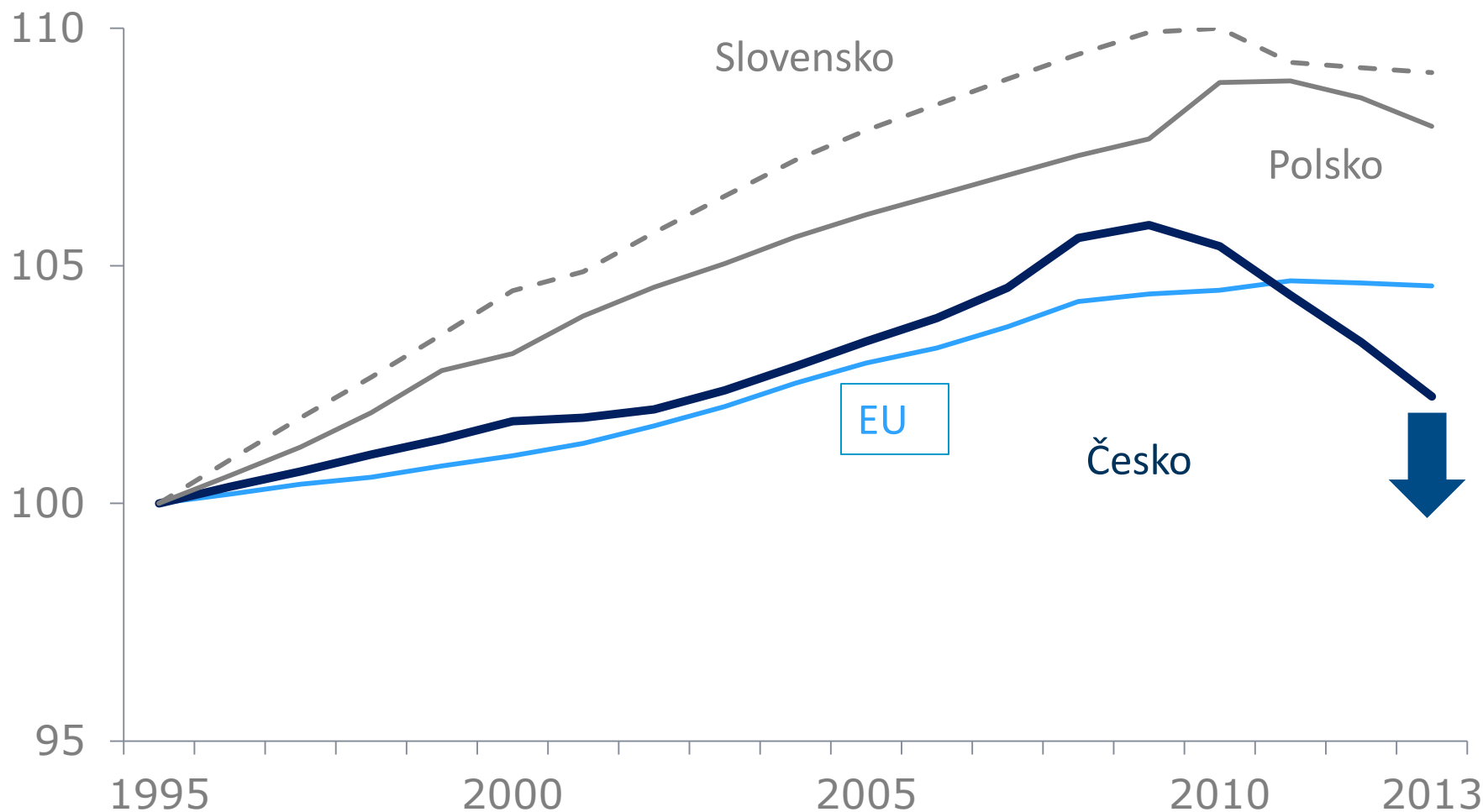
Vládní investice

HTFK 2008=100



Source: Thomson Reuters Databank / Fathom Consulting

Počet obyvatel ve věku 15-64 let



Podíl mezd na HDP

v % za rok 2014

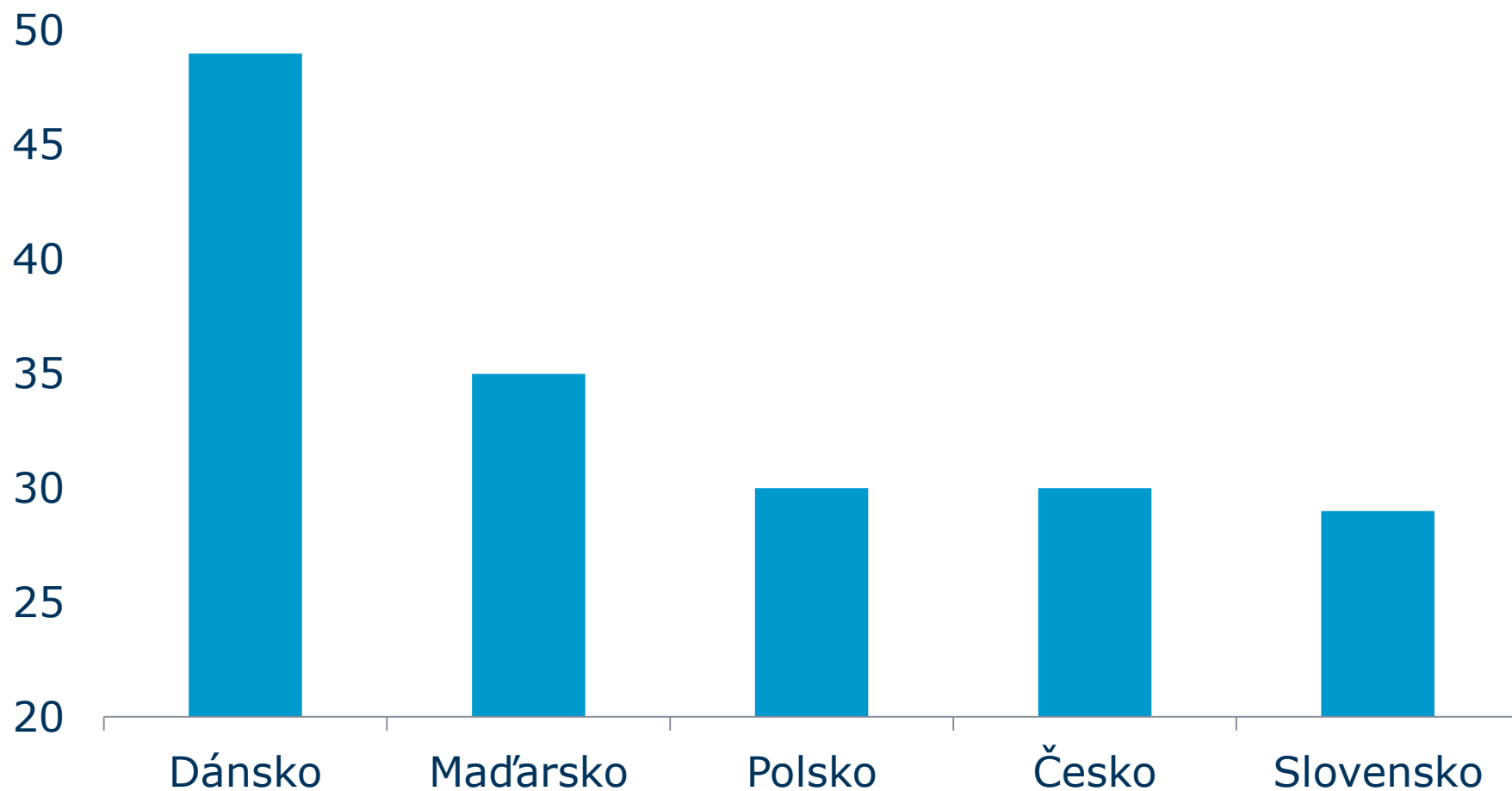
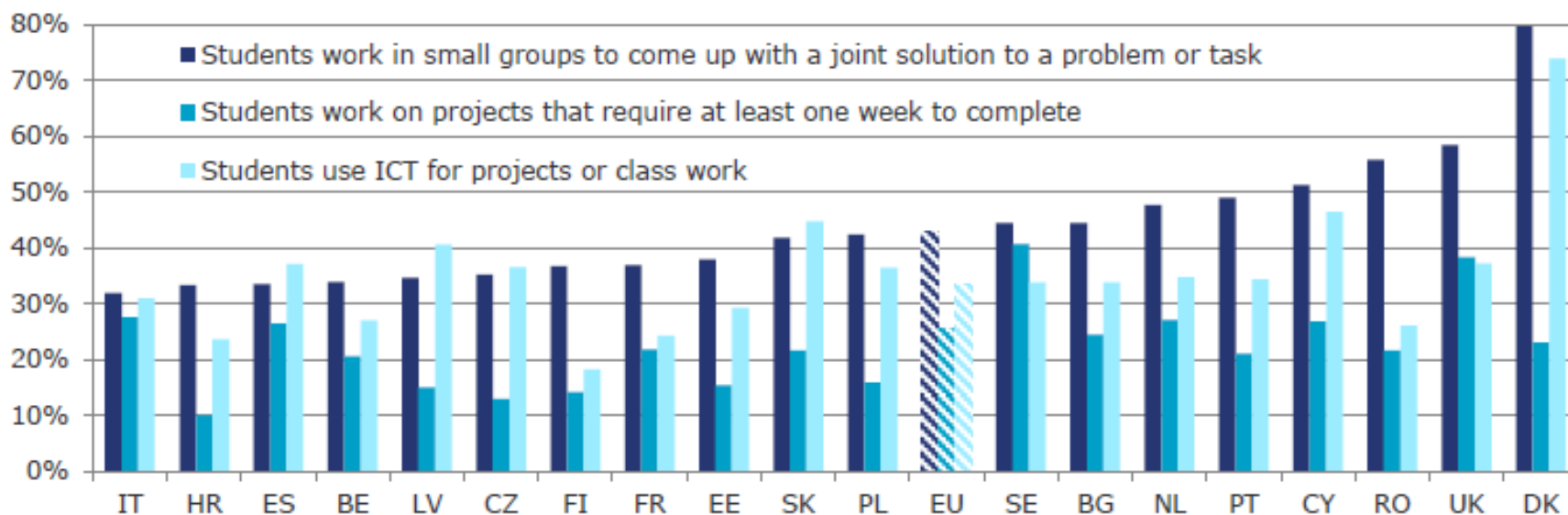
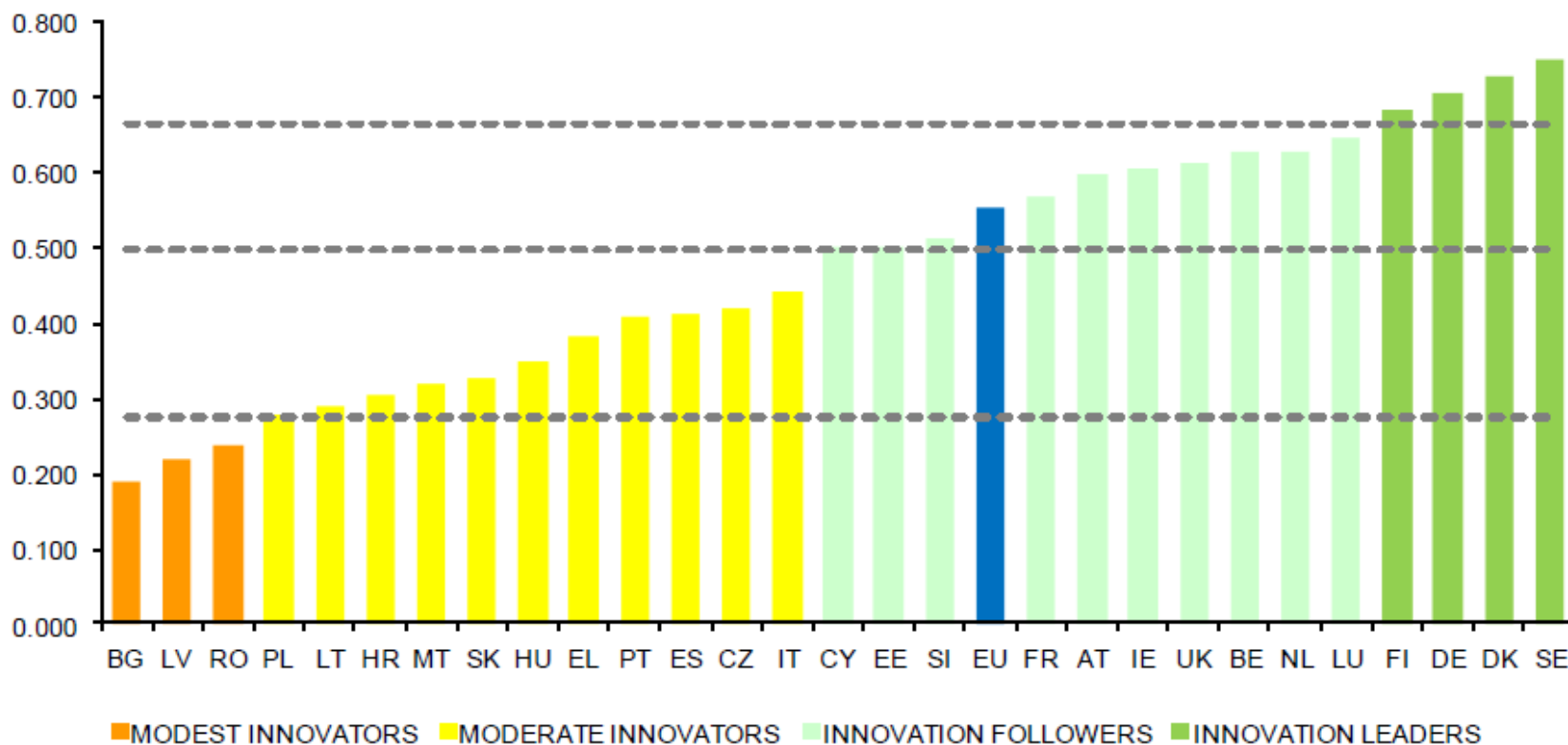


Figure 3.3.1 Active teaching practices in lower secondary education



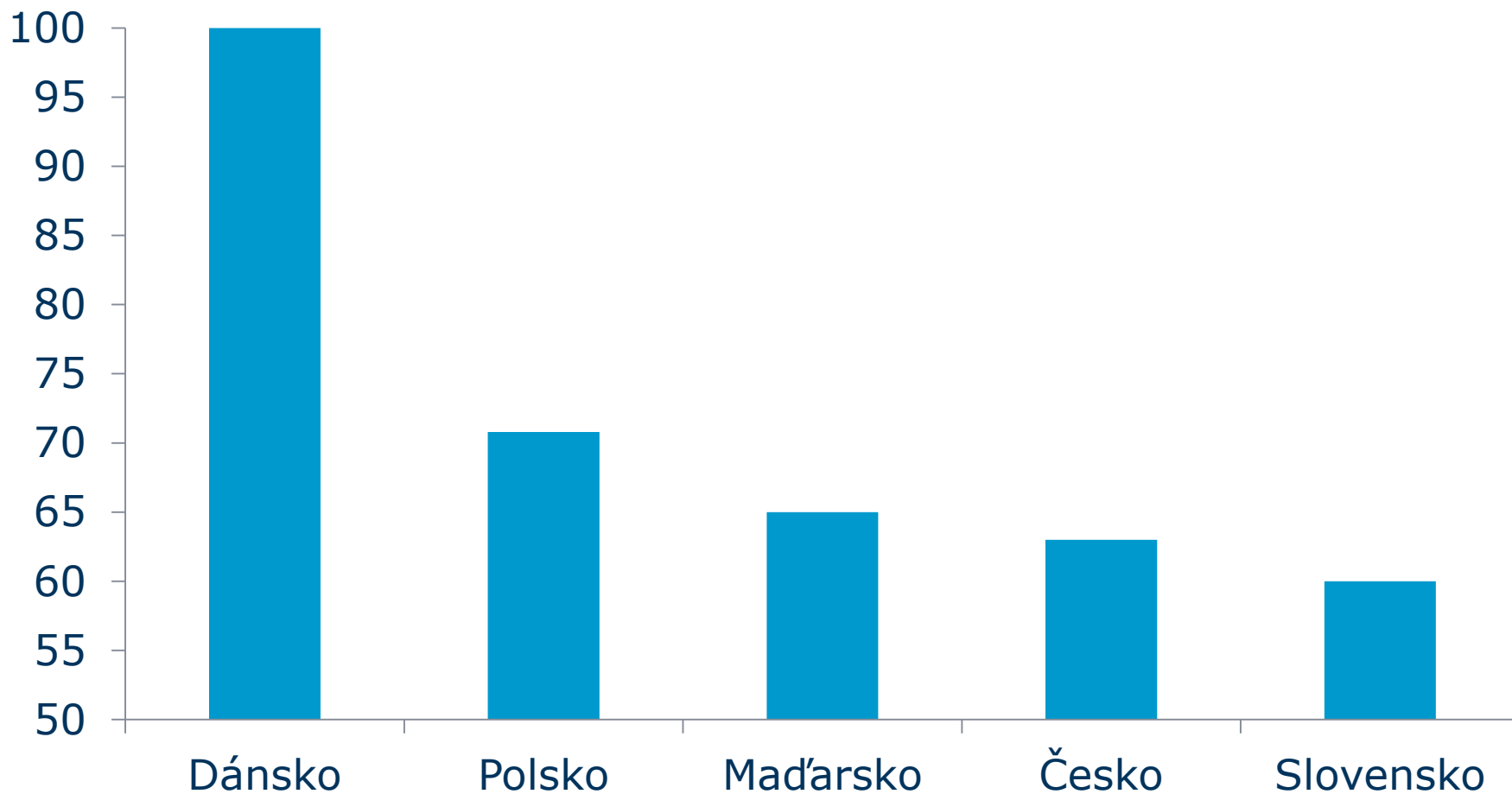
Source: OECD (TALIS 2013). Note: the Figure shows the percentage of teachers reporting the use of active teaching practices frequently (in all or nearly all lessons). BE refers to BE nl only; UK refers to UK-ENG only.

Figure 1: EU Member States' innovation performance



Kontrola korupce

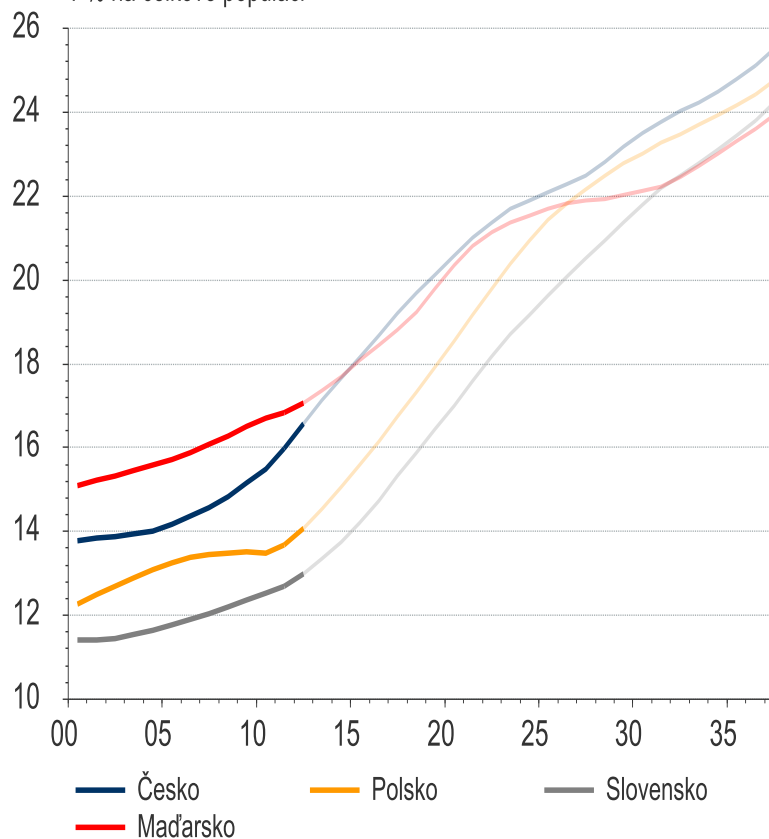
Percentily (0-100), zdroj: Světová banka



Většina výzev je společných: stárnutí populace

Podíl občanů nad 65

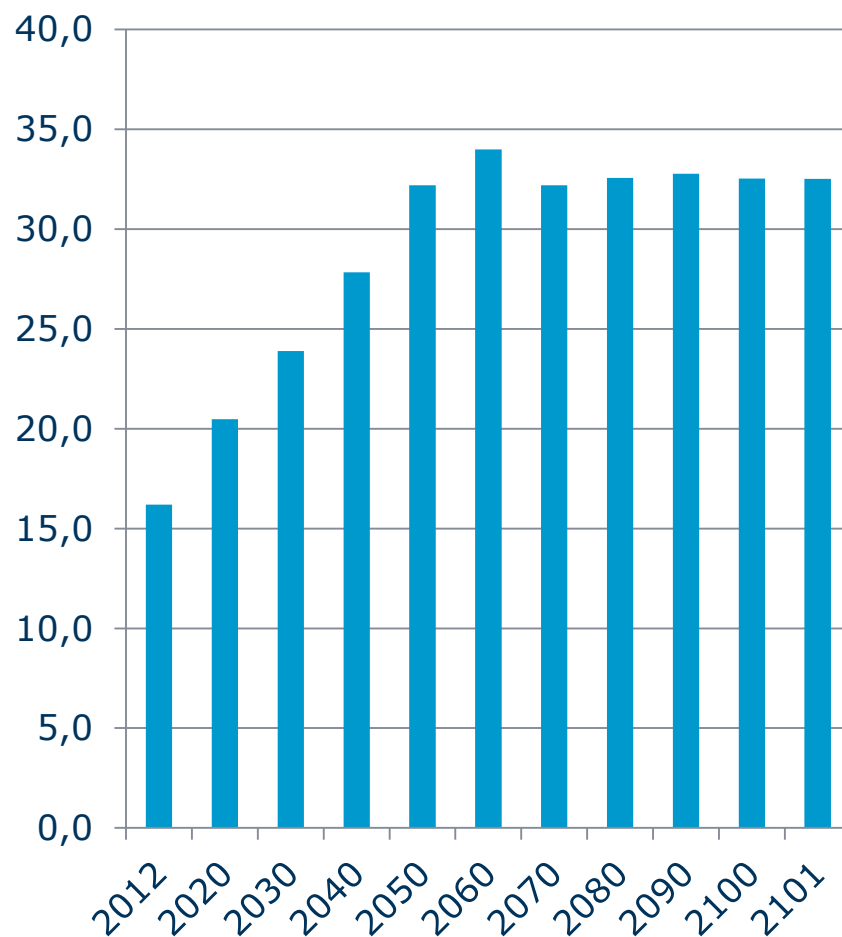
v % na celkové populaci



Source: Thomson Reuters Datastream / Oxford Economics

Podíl občanů nad 65

Demografická projekce ČSÚ



- Hledání nového ekonomického modelu
 - Odklon od jednoduchého dohánění založeného na přílivu PZI...
 - Směrem k modelu založenému na znalostech, a tedy kvalitním vzdělávání...
 - ...a inovacích
- Problém stárnoucí populace
 - Pro-růstové politiky
 - Politiky podporující zaměstnanost
 - Efektivní důchodové systémy
- Posilování kvality institucí
- Vzory.....? Skandinávie

Děkuji za pozornost

Jan Bureš
ERA/Poštovní spořitelna

www.csob.cz
Infolinka 800 300 300

Člen skupiny KBC



Informace obsažené v tomto dokumentu poskytuje Československá obchodní banka, a.s. (dále jen „ČSOB“) v dobré víře a na základě pramenů, které považuje za správné, důvěryhodné a odpovídající skutečnosti. Přesto ani ČSOB ani žádný z jejích zaměstnanců či zmocněnců nepřebírá žádnou právní odpovědnost ani záruku vůči klientovi za jakoukoliv informaci, která je obsažena v tomto dokumentu a zároveň Československá obchodní banka, a.s. nečiní žádné prohlášení ohledně přesnosti a úplnosti těchto informací. Československá obchodní banka, a.s. také nepřebírá jakoukoliv odpovědnost za případnou ztrátu nebo škodu, kterou může klient utrpět. ČSOB jako aktivní účastník obchodování na finančních trzích upozorňuje adresáty tohoto dokumentu, že obchoduje s investičními nástroji ke kterým se vztahují informace obsažené v tomto dokumentu. Bez předchozího souhlasu Československé obchodní banky, a.s. nelze tento dokument ani jeho části kopírovat nebo dále šířit.

Vysoké zdanění práce

